

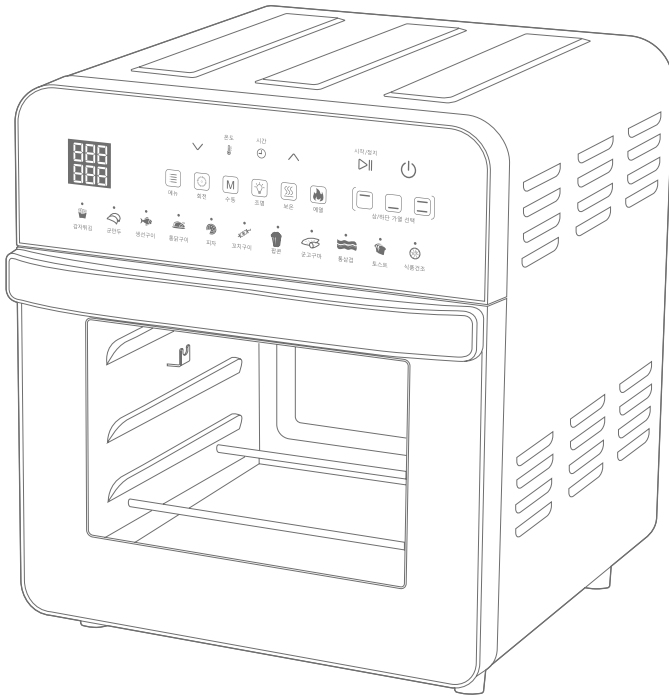
L'EQUIP 14L AIRFRYER OVEN

VER.0

리큘 14L 에어프라이어오븐 사용설명서

LAF-EO1504 SS

14L Airfryer Oven



L'EQUIP



L'EQUIP | LAF-EO1504 SS

14L Airfryer Oven

VER.0

1

안전 주의 사항

- 전원 플러그를 꽂거나 뽑을 때는 절대 젖은 손으로 만지지 마십시오.
- 전원코드가 손상되지 않았는지 정기적으로 점검하여 주시고, 만일 전원코드가 손상되었으면 기기 사용을 즉시 금지하십시오.
- 전원코드가 파손된 경우에는 제조자나 대리점 또는 유자격자에게 교체 받으십시오.
- 본 제품은 220V 외에는 사용할 수 없습니다.
정격에 맞춰 사용해주시고 전원코드를 무리하게 구부리거나 묶지 마십시오.
- 전원코드 위에 무거운 물건이나 식탁, 의자 등으로 누르지 마십시오.
- 전원 플러그에 묻어 있는 먼지나 이물질은 깨끗이 닦고 사용하십시오.
- 여러 제품을 동시에 꽂지 마시고 전용 콘센트를 사용하십시오.
- 사용하지 않을 때나 외출 시에는 전원 플러그를 콘센트에서 뽑아 주십시오.
- 제품 청소 시 신나, 벤젠, 왁스 등을 사용하지 마십시오.
제품 변색 및 외관 손상의 원인이 됩니다.
- 어린이와 애완동물이 접근하지 못하도록 기기를 안전한 위치에 두시고, 작동 시키지 못하도록 주의와 감시가 필요하니다.
- 제품을 분해하거나 수리, 개조하지 마십시오. 화재, 감전, 부상의 원인이 됩니다.
- 본 제품은 신체감각, 정신능력이 결여되어 있거나 경험과 지식이 부족하여 감독이나 지시 없이는 안전하게 기기를 사용할 수 없는 사람(어린이 포함)이 사용하도록 만들어지지 않았습니다.
- 껍질이 있는 열매나 드링크, 캔음료 등을 가열하지 마십시오.
내부 팽창에 의해 터지면 부상의 위험이 있습니다.
- 조리 재료를 넣지 않은 상태에서 제품을 장시간 동작시키지 마십시오.
제품의 오작동 및 제품파손, 화재의 원인이 됩니다.
- 이 제품은 가정용 제품입니다. 반드시 실내에서 사용하십시오.
- 금속 및 종이호일을 사용하지 마십시오. 화재의 원인이 됩니다.



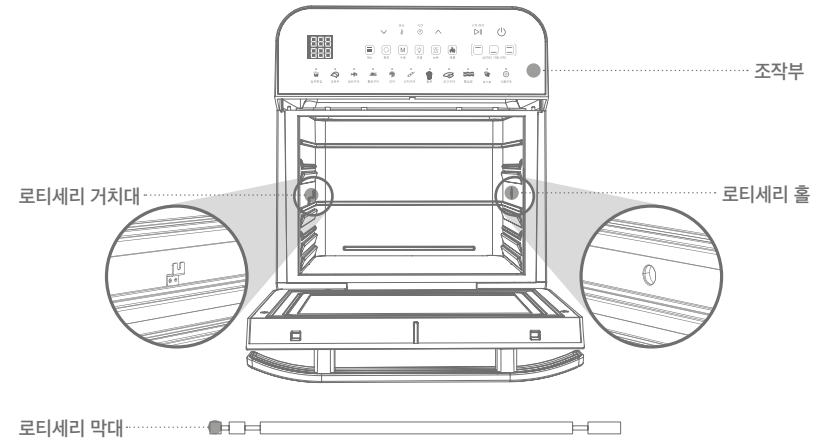
화상주의 아이콘 유의 : 표면이 뜨거움

표시사항을 위반할 경우, 심각한 상해나 안전사고를 초래할 가능성이 있습니다.

- 제품 주변에 최소 10cm 이상의 공간을 두고 사용하십시오.
- 제품이 작동할 때 환기구나 표면이 뜨거우므로 신체부위를 접촉하지 마십시오. 화상의 위험이 있습니다.
- 제품에 천, 옷 등을 덮고 작동시키지 마십시오. 제품 고장의 원인이 됩니다.
- 제품 작동 중 환기구를 통해 검은 연기가 나오면 즉시 전원 플러그를 뽑으시고 서비스센터에 연락하십시오.
- 제품을 평평하고 안정된 곳에서 사용하십시오. 경사진 곳은 제품이 넘어져 화재를 유발할 수 있습니다.
- 조리 직후 내부 및 재료가 뜨거우므로 손으로 직접 만지지 마십시오. 화상의 위험이 있습니다.
- 제품 주변에 발화성 물질이 없는 곳에서 사용하십시오. 화재의 위험이 있습니다.
- 제품을 날카로운 물질로 긁거나 청소하지 마십시오.
- 제품을 물로 씻거나 물 속에 넣지 마십시오. 제품 고장 및 감전의 위험이 있습니다.
- 제품 사용 후 세척 시, 용기가 완전히 식은 후 세척하십시오. 화상의 위험이 있습니다.
- 플러그를 뽑고 전원 단자를 바로 손으로 만지지 마십시오. 코드에 남아있는 잔류전기로 인한 감전의 위험이 있습니다.
- 가동 중 제품 바닥부 열로 인해 노후 및 내부지지대가 미흡한 인공대리석(싱크대 상판, 식탁 등)의 경우는 열에 의해 손상 될 수 있으므로 사용시 주의 바랍니다.
- 직사광선이나 난방기구, 가스레인지 등과 가까운 장소에 설치하지 마십시오. 화재, 감전, 부상의 원인이 됩니다.
- 제품 사용 후 약 30분간 열을 완전히 식힌 후에 세척 후 보관하여 주십시오.
- 제품에 심한 충격을 주거나 떨어뜨리지 마십시오. 제품의 파손, 감전, 화재의 원인이 됩니다.
- 제품을 요리 목적 이외의 목적으로 사용하지 마십시오.
- 외부 타이머나 분리된 원격조정시스템에 의해 동작되도록 의도되지 않았습니다.

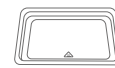
L'EQUIP | LAF-EO1504 SS

VER.0



14L Airfryer Oven

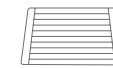
액세서리



드립트레이



메쉬 바스켓



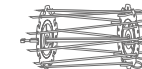
와이어 그릴



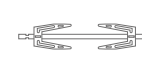
스페이서



통돌이



꼬치 세트



로티세리 세트



조리기구 분리대

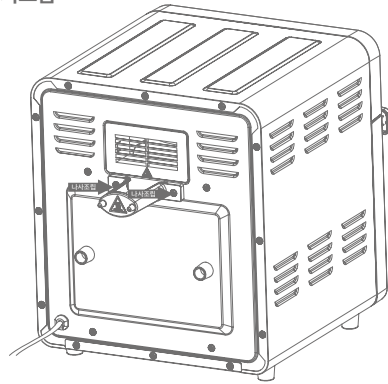
- 손잡이 및 모든 조리기구 분리 시 매우 뜨거우니 주의하여 주십시오.
- 반드시 오븐장갑 혹은 트레이 손잡이를 사용하여 주십시오.
- 사용 시 하단 열선에 기름이 튀지 않도록 주의하여 주십시오. 화재의 원인이 될 수 있습니다.

⚠ 트레이 및 로티세리 끝부분이 날카롭거나 뾰족하오니 취급 시 부상에 주의하십시오.

스페이서 설치

처음 사용하기 전에 제품 후면부 공간확보를 위해 제공된 나사와 스페이서를 설치하여 주십시오.

설치모습



조작부



- 온도 : 50~220℃ 온도 설정 가능
- 시간 : 1~60분 시간 설정 가능 (기본 20분 설정)
- 메뉴 : 각 요리에 맞는 기능이 설정되어 있습니다.
- 회전 : 로티세리 기능을 작동할 때 사용합니다.
- 전원 : 제품을 켜고 끌 때 사용합니다.
- 시작/정지 : 제품 작동 및 정지 시 사용합니다.
- 수동 : 온도와 시간을 설정하여 사용합니다.
- 조명 : 내부 조명을 켜고 끌 때 사용합니다.
(조명을 켜 후 1분 뒤 자동으로 조명이 꺼지게 설정되어 있습니다.)
- 보온 : 조리가 끝난 후 70℃ 온도로 30분동안 데웁니다.
- 예열 : 조리 전 내부를 예열할 때 사용합니다.
- 상/하단 가열 선택 : 상/하단 열원 위치를 설정할 수 있습니다.

L'EQUIP | LAF-EO1504 SS

VER.0

수동설정



1. 전원을 켜 후 수동버튼을 누릅니다.
2. 온도 버튼을 누르고 온도(50~220℃)를 설정하십시오.
3. 시간 버튼을 누르고 시간(1~60분)을 설정하십시오.
4. 시작버튼을 눌러 조리합니다.

메뉴설정



1. 전원을 켜 후 메뉴버튼을 누릅니다.
2. 메뉴 버튼을 누를 때 마다 우측으로 한 칸씩 이동합니다.
3. 원하는 메뉴에 불이 들어오면 시작버튼을 눌러 조리합니다.

메뉴 가이드

메뉴	온도	시간	가열 및 로티세리
감자튀김	220℃	15분	상/하가열
군만두	200℃	35분	상/하가열
생선구이	180℃	20분	상가열
통닭구이	220℃	30분	상가열 + 로티세리
피자	180℃	10분	상/하가열
꼬치구이	200℃	20분	상가열 + 로티세리
팝콘	220℃	8분	상/하가열 + 로티세리
군고구마	180℃	35분	상/하가열
통삼겹	180℃	40분	상가열
토스트	220℃	6분	상/하가열
식품건조	70℃	8시간	상가열

- 조리환경, 재료의 상태, 양에 따라 결과물의 차이가 있을 수 있습니다.
- 로티세리 작동을 원하지 않을 경우 메뉴 선택 후 "회전" 버튼을 눌러 기능을 끌 수 있습니다.

14L Airfryer Oven

예열 설정

1. 수동 또는 메뉴를 눌러 온도와 시간을 설정합니다.
2. 예열 버튼을 누르고 시작 버튼을 누르면 예열이 시작됩니다.
3. 예열이 완료되면 예열표시등이 꺼지며 경보음이 울립니다. (작동 없을 시 5분간)
4. 손잡이를 잡아 문을 열고 식재료를 넣습니다.
5. 문을 닫으면 조리가 시작됩니다.

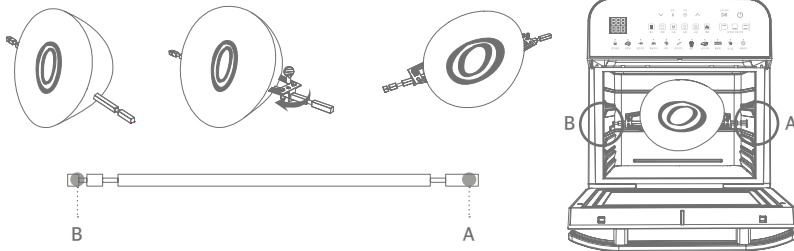
액세서리 사용법

와이어 그릴 & 메쉬 바스켓

와이어 그릴이나 메쉬 바스켓 위에 식재료를 올린 후 원하는 위치에 맞춰 넣어주십시오

로티세리

1. 재료 중앙에 막대를 꽂습니다.
2. 로티세리 포크를 막대와 재료에 단단히 꽂은 후 나사를 돌려 고정시킵니다.
3. 문을 열어 그림의 A부분을 로티세리 홀에 꽂은 후 B부분을 로티세리 거치대에 걸칩니다.
4. 원하는 시간과 온도를 설정하고 회전버튼을 눌러 조리합니다.

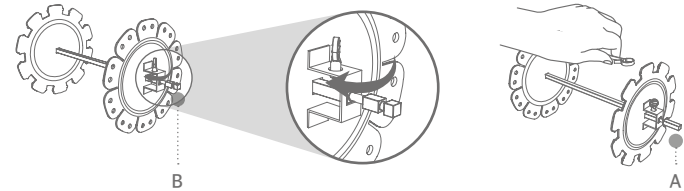


통돌이

1. 통돌이 중앙에 로티세리 막대를 꽂은 뒤 나사로 고정시킵니다.
2. 통돌이에 재료를 채우고 통돌이 문을 잠급니다.
3. 문을 열어 그림의 A 부분을 로티세리 작동부에 꽂은 후 B 부분을 걸칩니다.
4. 원하는 시간과 온도를 설정하고 회전버튼을 눌러 조리합니다.

꼬치 세트

1. 고정판 중앙에 로티세리 막대를 꽂은 뒤 나사로 고정시킵니다.
2. 꼬치에 재료들을 꽂은 뒤 고정판에 끼웁니다.
3. 문을 열어 그림의 A부분을 로티세리 홀에 꽂은 후 B부분을 로티세리 거치대에 걸칩니다.
4. 원하는 시간과 온도를 설정하고 회전버튼을 눌러 조리합니다.



- 조리할 때는 항상 드립트레이를 제품 내부 최하단에 설치한 후 사용하여 주십시오.
- 제품은 항상 뜨거우므로 반드시 조리기구 분리대 혹은 오븐장갑을 사용하여 설치하거나 제거해 주십시오.

- 사용 후 매번 청소해 주십시오.
- 제품을 흐르는 물 또는 물에 담가 세척하지 마십시오.
- 세척 및 보관 시 반드시 콘센트에서 전원 플러그를 빼 주시고 충분히 식은 상태에서 청소하여 주십시오.
- 제품 내부는 따뜻한 물에 중성세제를 풀어 스펀지나 부드러운 천을 이용해 세척해 주십시오.
- 거친 재질이나 금속 성분이 있는 물체를 사용하여 세척하지 마십시오. 제품이 손상됩니다.
- 각종 액세서리는 충분히 식은 후 따뜻한 물과 부드러운 수세미를 사용하여 세척해 주세요.
- 날카로운 액세서리를 세척할 때는 찌리거나 베이지 않도록 유의하여 주십시오.
- 식기세척기 사용은 권장하지 않습니다.
- 후면에 공기배출구는 면봉을 이용해 찌꺼기를 제거해 주십시오.
- 세척이 완료되면 마른 천으로 물기를 제거 후 그늘진 곳에 잘 말려 보관하여 주십시오.

- 제품이 정상적으로 작동하지 않는 경우 아래 해결방법을 통해 점검하십시오.
- 점검 후에도 제품이 정상적으로 작동하지 않을 경우 고객센터에 문의 부탁드립니다.

문제	원인	해결
제품이 작동하지 않습니다.	플러그가 제대로 꽂혀 있지 않은 경우	플러그를 제대로 꽂은 후 작동하여 주십시오.
	시간을 설정하지 않은 경우	5분 이상 시간을 설정하여 사용해 주십시오.
제품이 작동하지 않습니다.	재료가 많은 경우	재료를 덜고 서로 겹치는 부분이 없도록 담아주십시오.
	온도가 낮은 경우	온도를 조금 올려 조리해 주십시오.
제품이 작동하지 않습니다.	시간이 너무 짧은 경우	조리시간을 늘려주십시오.
	골고루 조리가 되지 않습니다.	서로 겹치는 부분이 없도록 재료를 담아주시고 작동중인 열원에 재료를 가까이 두어 조리하여 주십시오.
제품에서 흰 연기가 납니다.	재료의 기름기가 많은 경우	재료의 기름기가 많은 경우 흰 연기가 날 수 있습니다. 검은 연기가 나는 경우엔 반드시 제품 작동을 중지하시고 플러그를 뽑아 주십시오.
	제대로 세척하지 않은 경우	이전 조리과정에서 남은 기름 잔여물이 가열될 경우에 나타납니다. 제대로 세척해 주십시오.
로티세리 기능이 작동하지 않습니다.	로티세리 막대가 제대로 꽂혀있지 않은 경우	제품 내부에 로티세리 작동부에 제대로 결합하여 사용해 주십시오.
	재료가 단단히 고정되어 있지 않은 경우	로티세리 막대에 재료를 단단히 고정시켜 주십시오.
내부 조명이 꺼집니다.	회전기능이 꺼져있는 경우	회전 버튼을 누른 후 작동해 주십시오.
	조명을 켜 후 1분 뒤 자동으로 조명이 꺼지게 설정되어 있습니다.	조명 버튼을 다시 눌러 주십시오.

L'EQUIP | LAF-EO1504 SS



VER.0

- 본 제품은 엄격한 품질관리와 제품검사를 거쳐서 출고되는 제품입니다.
- 보증기간이라도 실비를 받는 경우는 다음과 같습니다.
 - 사용자의 과오로 인한 고장
 - 부당한 수리, 개조로 인한 고장
 - 천재지변에 의한 고장 및 손상
 - 구매 후 이동 또는 낙하 등에 의한 고장 및 손상
 - 본 제품에 명시된 주의사항 불이행으로 인해 발생한 고장
 - 제품 정격에 맞지 않게 사용한 후 발생한 고장
- 고객센터 및 쇼핑몰

고객센터 : 1566-6884 www.lequip.kr

구입문의 : 1566-6563 www.lequip.kr

제품명	리quip 14L 에어프라이어오븐			
모델명	LAF-EO1504 SS			
보증기간	1년간			
구입일자	년	월	일	구입업체
고객란	성명			
	주소			
	전화			

본 보증서는 재발행이 되지 않으니 보관에 유의 하십시오.
 품질보증서는 국내에서만 유효하며 제품 구입시 공란에 기재해 주시기 바랍니다.
 본 제품은 가정용이므로, 용도 이외(영업용 등)에 사용 시 무상보증서비스를 받을 수 없습니다.

14L Airfryer Oven



L'EQUIP

주소 경기도 화성시 장안면 포승장안로 1196

TEL 1566-6884

FAX 031-351-1318

E-MAIL help@lequip.kr

SITE www.lequip.kr