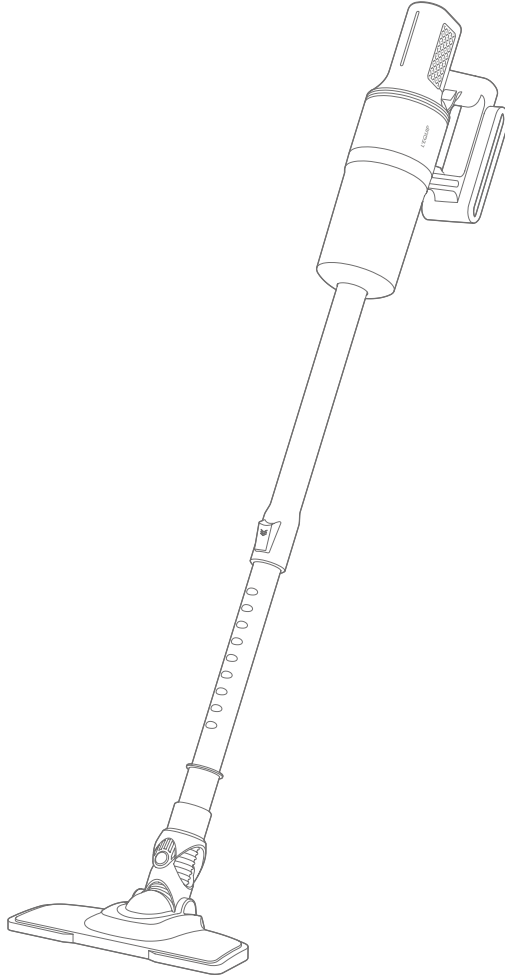


L'EQUIP STICK VACUUM CLEANER

리quip 유선 진공청소기 사용설명서

LCL-V1401 WH



L'EQUIP

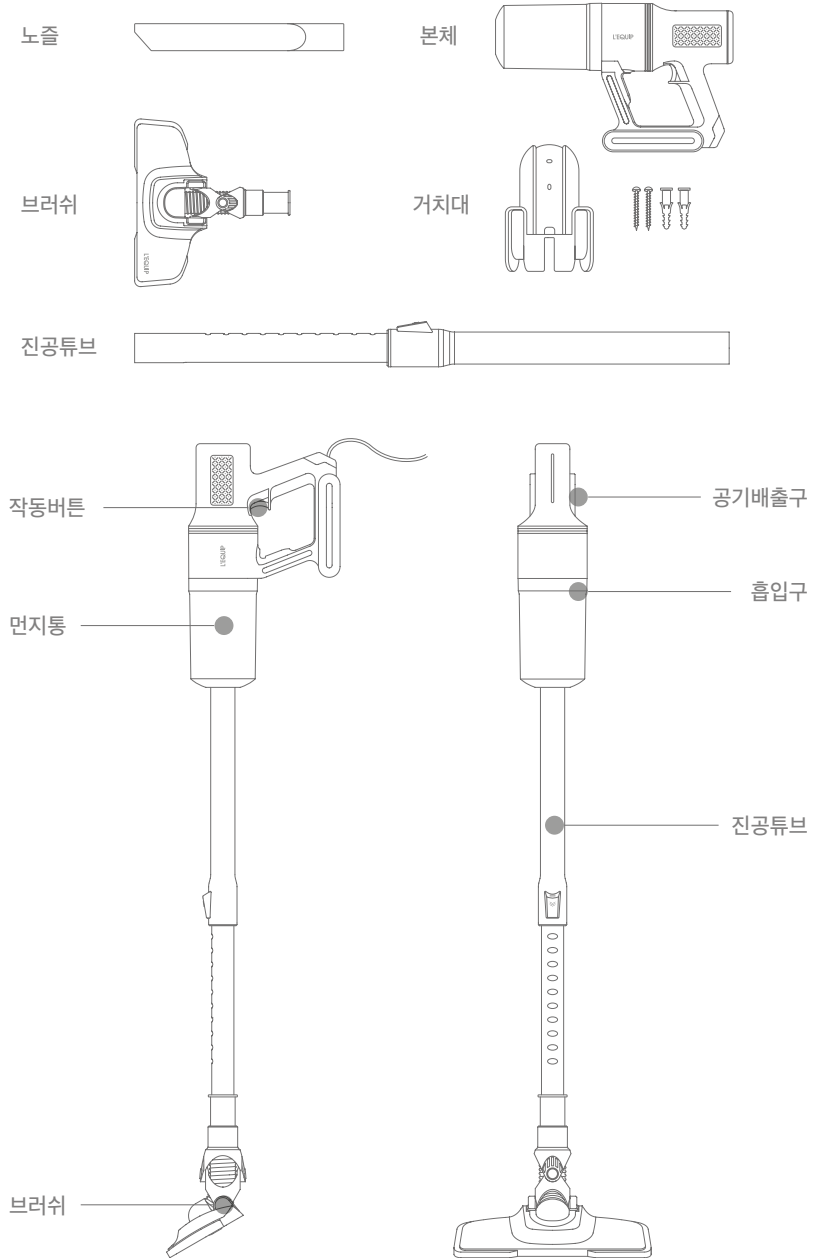
◆ 안전주의사항

- 제품 사용 전 반드시 사용설명서를 읽고 숙지한 후 사용하여주시시오.
- 이 제품은 실내 및 가정용으로만 사용하도록 설계되었습니다. 부적절하게 사용할 경우 제조사는 책임을 지지 않으며 보증이 적용되지 않습니다.
- 이 제품은 신체감각, 정신능력이 결여되어 있거나 경험과 지식이 부족하여 감독이나 지시 없이는 안전하게 기기를 사용할 수 없는 사람(어린이 포함)이 사용하도록 만들어지지 않았습니다.
- 어린이와 애완동물이 접근하지 못하도록 기기를 안전한 위치에 두시고, 어린이가 기기를 가지고 놀지 않도록 주의와 감시가 필요합니다.
- 제품 정격에 맞게 사용해 주십시오. 정격과 다르게 사용 시 고장 및 화재의 원인이 될 수 있습니다.
- 젖은 손으로 전원 플러그를 만지지 마십시오. 감전의 원인이 됩니다.
- 전원선을 잡아당겨 플러그를 빼지 마십시오.
- 전원코드를 무리하게 구부리거나 무거운 물건에 눌러 파손되지 않도록 하세요.
- 전원코드가 파손된 경우에는 제조자나 대리점 또는 유자격자에게 교체 받으십시오.
- 전원코드가 손상되지 않았는지 정기적으로 점검하여 주시고, 만일 전원 코드가 손상되었으면 기기 사용을 즉시 금지 하십시오.
- 여러 제품을 멀티탭에 동시에 꽂아 사용하지 마십시오.
- 제품 청소 시 신나, 벤젠, 왁스와 같은 인화성 물질을 사용하지 마십시오. 제품 변색 및 손상의 원인이 됩니다.
- 제품을 사용하지 않을 경우에는 반드시 전원 플러그를 뽑아주십시오.
- 온열기기 근처에서 사용 및 보관을 하지 마십시오.
- 반드시 필터가 장착된 상태로 사용해주시고 먼지가 가득 차면 비운 후 사용해주십시오.
- 흡입구나 배기구를 막은 상태로 사용하지 마십시오.
- 젖은 표면에 사용하지 마시고, 액체나 화학물질이 흡입되지 않도록 주의하십시오.
- 유리조각, 나사, 스크류와 같이 뾰족한 물건을 청소하는데 사용하지 마십시오.
- 불이 붙어있거나 연기가 나거나 뜨거운 상태의 물질을 청소하는데 사용하지 마십시오.
- 이 제품은 가정용 제품입니다. 반드시 실내에서 사용하여 주시고 상업용으로 사용을 금합니다.
- 세척 시 물이 본체로 흘러 들어가지 않도록 유의하여 주십시오.
- 전문가 이외의 사람은 절대로 분해, 수리, 개조하지 마십시오. 발화 및 감전, 이상동작으로 인한 상해를 입을 수 있습니다.
- 본 기기는 외부의 타이머나 분리된 원격 조정 시스템에 의해 동작되도록 의도되지 않았습니다.

L'EQUIP | LCL-V1401 WH

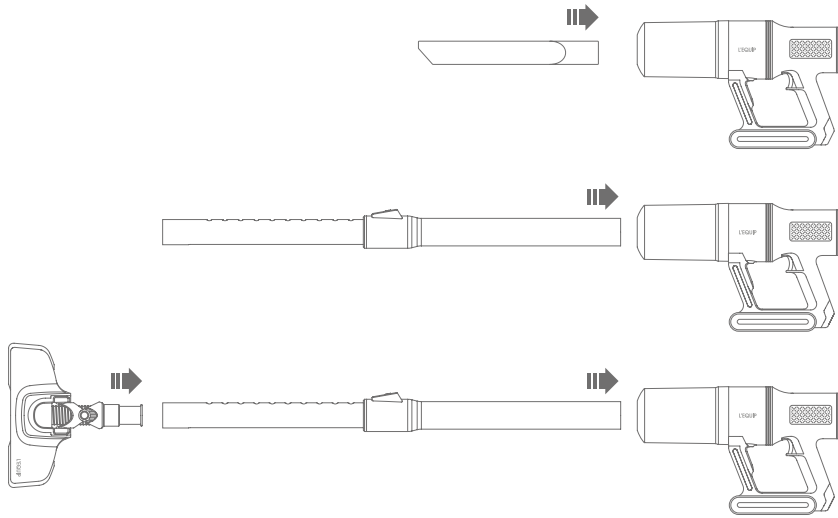
◆ 제품구성

VER.0



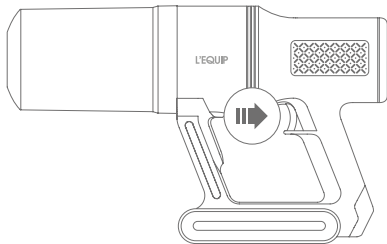
◆ 사용방법

1. 전원코드를 콘센트에 연결합니다.
2. 청소하려는 곳에 따라 노즐, 튜브, 브러시를 연결합니다.



L'EQUIP | LCL-V1401 WH

3. 본체에 있는 작동버튼을 눌러 작동/중지 시킵니다.

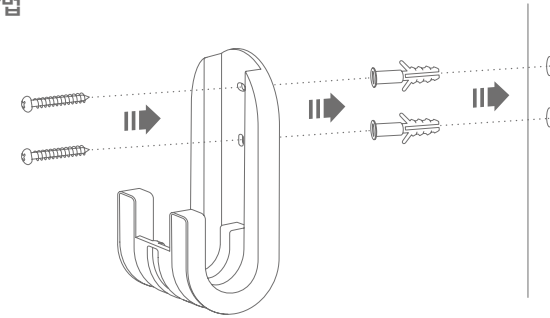


VER.0

Stick Vacuum Cleaner

◆ 사용방법

거치대 설치 방법

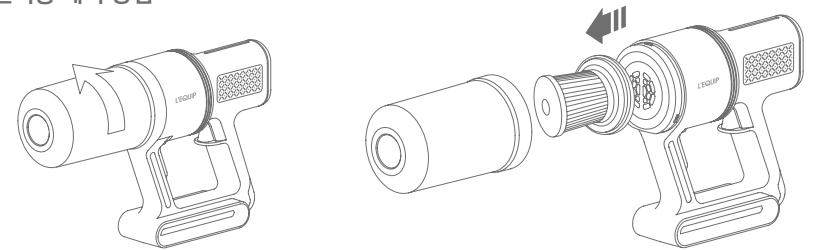


1. 설치할 벽면을 확인합니다.
2. 거치대의 두꺼운 부분이 아래로 향하도록 벽에 두고 드릴(φ6)을 이용해 벽에 구멍을 뚫니다.
3. 거치대를 벽에서 떼 후 실리콘 캡을 구멍에 끝까지 넣습니다. (잘 들어가지 않을 경우 망치 사용)
4. 거치대 상 하단과 실리콘 캡을 일치시킨 후 나사로 벽에 고정시킵니다.

설치 전 주의 사항

1. 거치대는 벽에 타공을 낸 뒤 나사를 박아야 하는 구조로 설치 시 벽 손상이 될 수 있으니 주의하여 설치해 주십시오.
2. 당사에서는 벽 손상에 대한 책임은 보증하지 않습니다.

먼지통 세척 방법



1. 전원코드를 콘센트에서 제거합니다.
2. 위 그림과 같이 먼지통을 반시계방향으로 돌린 후 당겨 분리합니다.
3. 먼지통 내부에 먼지를 제거하고 필터를 깨끗한 물로 세척 후 완전히 건조시킵니다.
4. 필터와 먼지통을 분리하는 과정의 역순으로 결합하여 재사용 합니다.

* 필터를 본체 흡입구 중앙에 올린 후 먼지통 결합

* 먼지통 결합 시 시계방향으로 돌려 결합

◆ 자주 묻는 질문

문제	원인	해결
	전원코드가 제대로 꽂혀있지 않은 경우	전원 코드를 콘센트에 제대로 연결합니다.
제품이 작동하지 않음	작동 버튼 고장	구매처 A/S 문의
	기타 부품의 고장	
처음 사용할 때보다 소음이 심함	먼지통이 가득 차거나 흡입, 배출구가 막혀 있는 경우	먼지통을 비워주시고 흡입, 배출구를 막는 장애물을 제거한 후 사용해 주십시오.
처음 사용할 때보다 흡입력이 줄어듦	먼지통이 가득 찬 경우	먼지통을 비워주십시오.
사용 중에 먼지가 밖으로 나옴	HEPA 필터가 수명을 다 한 경우	제품 작동을 중지하고 HEPA필터를 구매하여 교체해 주십시오.
	HEPA 필터 없이 작동한 경우	제품 작동을 중지하고 HEPA필터를 결합하여 주십시오.

L'EQUIP | LCL-V1401 WH

◆ 품질보증증서

VER.0

Stick Vacuum Cleaner

- 본 제품은 엄격한 품질관리와 제품검사를 거쳐서 출고되는 제품입니다.
- 보증기간이라도 실비를 받는 경우는 다음과 같습니다.
 - 가) 사용자의 과오로 인한 고장
 - 나) 부당한 수리, 개조로 인한 고장
 - 다) 천재지변에 의한 고장 및 손상
 - 라) 구매 후 이동 또는 낙하 등에 의한 고장 및 손상
 - 마) 본 제품에 명시된 주의사항 불이행으로 인해 발생한 고장
 - 바) 제품 정격에 맞지 않게 사용한 후 발생한 고장
- 고객센터 및 쇼핑몰
 - 고객센터 : 1566-6884 www.lequip.kr
 - 구입문의 : 1566-6563 www.lequip.kr

제품명	리quip 스틱형 진공청소기			
모델명	LCL-V1401 WH			
보증기간	1년간			
구입일자	년	월	일	구입업체
고객란	성명			
	주소			
	전화			

본 보증서는 재발행이 되지 않으니 보관에 유의 하십시오.
 품질보증서는 국내에서만 유효하며 제품 구입시 공란에 기재를 하시기 바랍니다.
 본 제품은 가정용이므로, 용도 이외(영업용 등)에 사용 시 무상보증서비스를 받을 수 없습니다.



L'EQUIP

주소 경기도 화성시 장안면 포승장안로 1196

TEL 1566-6884

FAX 031-351-1318

E-MAIL help@lequip.kr

SITE www.lequip.kr